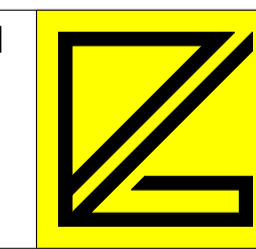


Parcelle LOT 3 : 713 m<sup>2</sup>  
 SCB :  
 RDC : 111.57 m<sup>2</sup>  
 1ER : 102.56 m<sup>2</sup>  
 RETRAIT : 61.54 m<sup>2</sup>  
 = 275.67 m<sup>2</sup>  
 S. scellement max :  
 0.6 \* 713 m<sup>2</sup> = 427.80 m<sup>2</sup>  
 S. scellement = 197.58 m<sup>2</sup>

Ind.	Date	Modifications	Dess.	Phase

Bureau d'Architecture Paul GZELLA sarl  
 51, Route d'Arion  
 L - 8009 Strassen  
 TEL: 263 00 162  
 FAX:  
 E-MAIL: helko@gzella-architects.lu



Maitre de l'ouvrage:  
**Stagalux**  
 STUGALUX DEVELOPMENT SA  
 4, Zone Industrielle  
 L - 6287 Kehlen

Date: 27.07.2023  
 Dessiné: DB GG  
 Echelle: A3:1/200 A1:1/100

Projet:  
**Maison unifamiliale en bande**  
 41, rue Kemel, L-9831  
 CONSTHUM  
 LOT 3

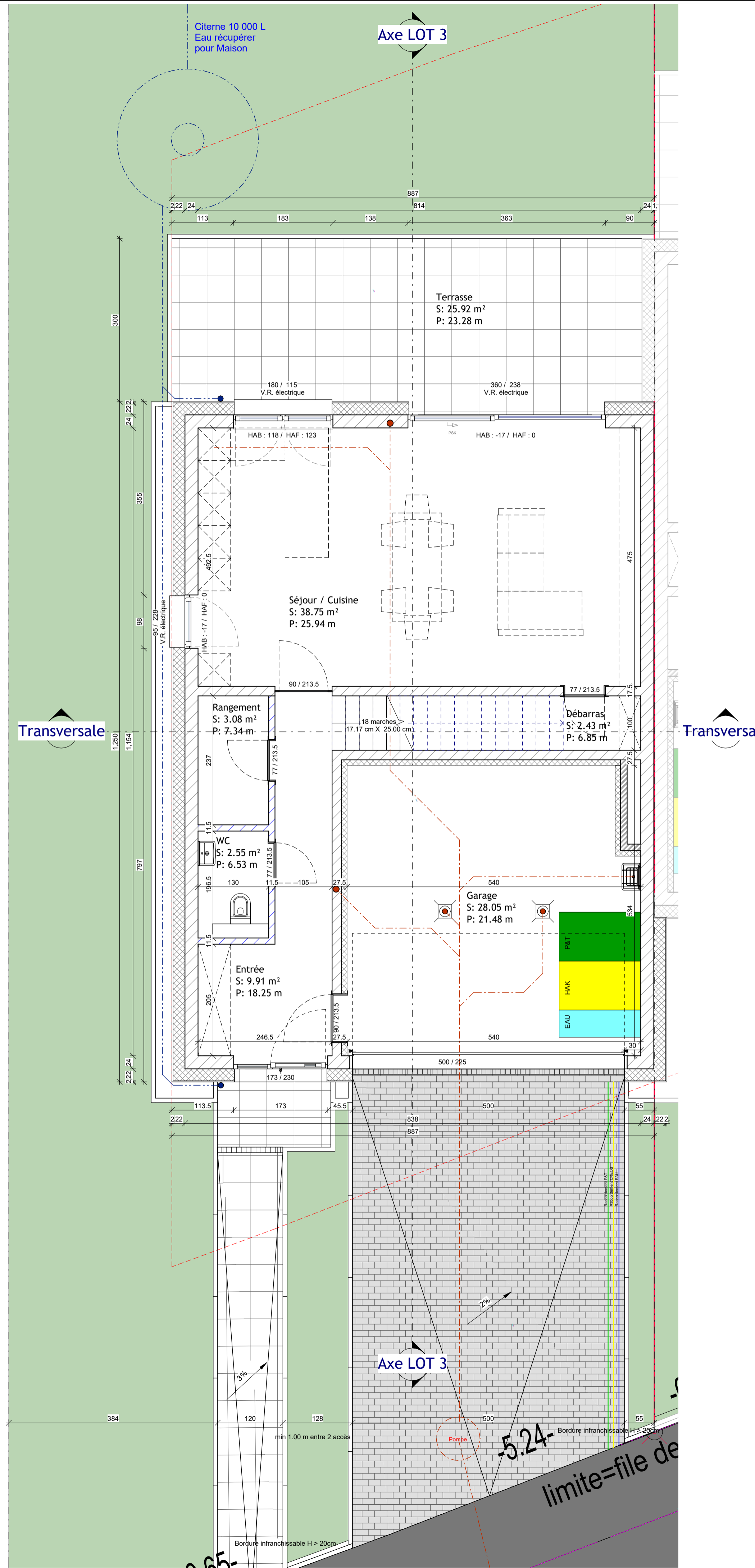
Propriétaire:  
 Architecte:

Chantier N°: 114981  
 Implantation

DA001  
 Feuille: 000

CHACUN DES REVISIONS ANNULE ET REPLACE LES PLANS PRECEDENTS  
 Ce plan ne peut être imprimé à son tiers sans l'autorisation de l'auteur  
 Ce plan ne peut être reproduit, même partiellement, sans l'autorisation écrite de l'auteur  
 (photocopie, décalquage ou tout autre procédé) sans l'autorisation écrite de l'auteur  
 TOUTES LES COPES SONT A CONTROLER PAR L'ENTREPRISE, TOUTE DIFFERENCE EST A SIGNALER SANS DELAI A L'ARCHITECTE  
 POUR LES OUVRAGES STATIQUES CONSULTER LES PLANS D'INGENIEUR

Orientation:




Ind.	Date:	Modifications:	Dess.	Phase
------	-------	----------------	-------	-------

**Bureau d'Architecture Paul GZELLA sarl**

51, Route d'Arion  
L-8009 Strassen

TEL: 263 00 162  
FAX:  
E-MAIL: helko@gzella-architects.lu



**Maitre de l'ouvrage:**

 **stugalux**

STUGALUX DEVELOPMENT SA  
4, Zone Industrielle  
L-6287 Kehlen

Date: 27.07.2023

Dessiné:  DB GG

Echelle: A3:1/100 A1:1/50

**Projet:**

Maison unifamiliale en bande  
41, rue Kemel, L-9831  
CONSTHUM  
LOT 3

Propriétaire:

Architecte:

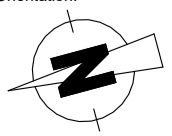
Chantier N°: 114981

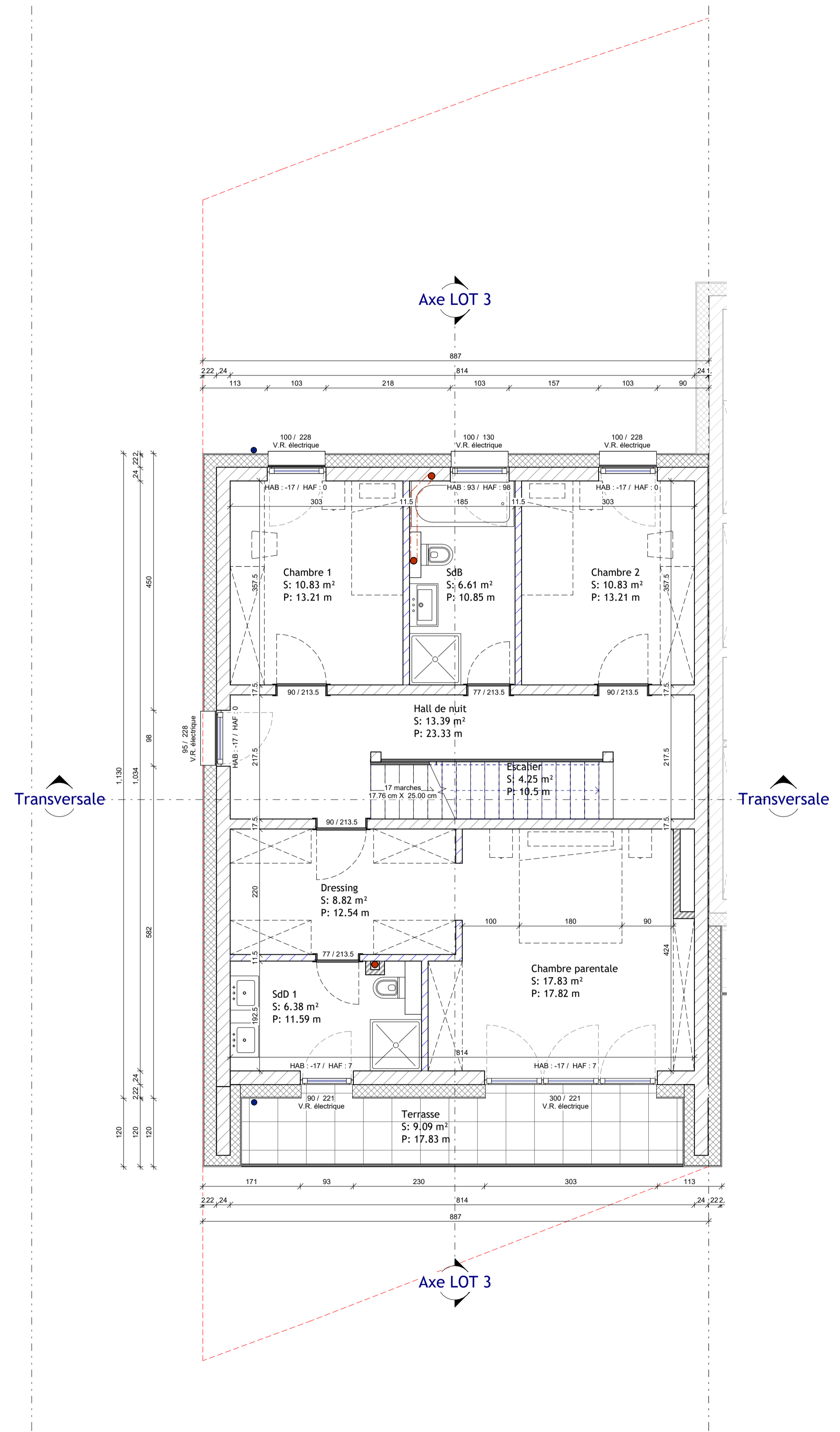
Rez de Chaussée

DA001

Feuille: 100

CHAQUE REVISION ANNULE ET REMPLACE LES PLANS PRECEDENTS  
Ce plan ne peut être transmis à un tiers sans l'autorisation de l'auteur  
Ce plan ne peut être reproduit, même partiellement, sans l'autorisation de l'auteur  
(photocopie, décalquage ou tout autre procédé) sans l'autorisation écrite de l'auteur.  
TOUTES LES COPES SONT A CONTROLER PAR L'ENTREPRISE, TOUTE DIFFERENCE EST A SIGNALER SANS DELAI A L'ARCHITECTE.  
POUR LES OUVRAGES STATIQUES CONSULTEZ LES PLANS D'INGENIEURIS

Orientation: 

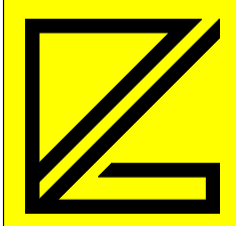



Ind.	Date:	Modifications:	Dess.	Phase

**Bureau d'Architecture Paul GZELLA sarl**

51, Route d'Arion  
L-8009 Strassen

TEL: 263 00 162  
FAX:    
E-MAIL: helko@gzella-architects.lu



**Maitre de l'ouvrage:**

**stagalux**

STUGALUX DEVELOPMENT SA  
4, Zone Industrielle  
L-6287 Kehlen

Date: 27.07.2023

Dessiné: DB GG

Echelle: A3:1/100 A1:1/50

**Projet:**

**Maison unifamiliale en bande**  
41, rue Kemel, L-9831  
CONSTHUM

LOT 3

Propriétaire:  

Architecte:  

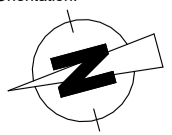
Chantier N°: 114981

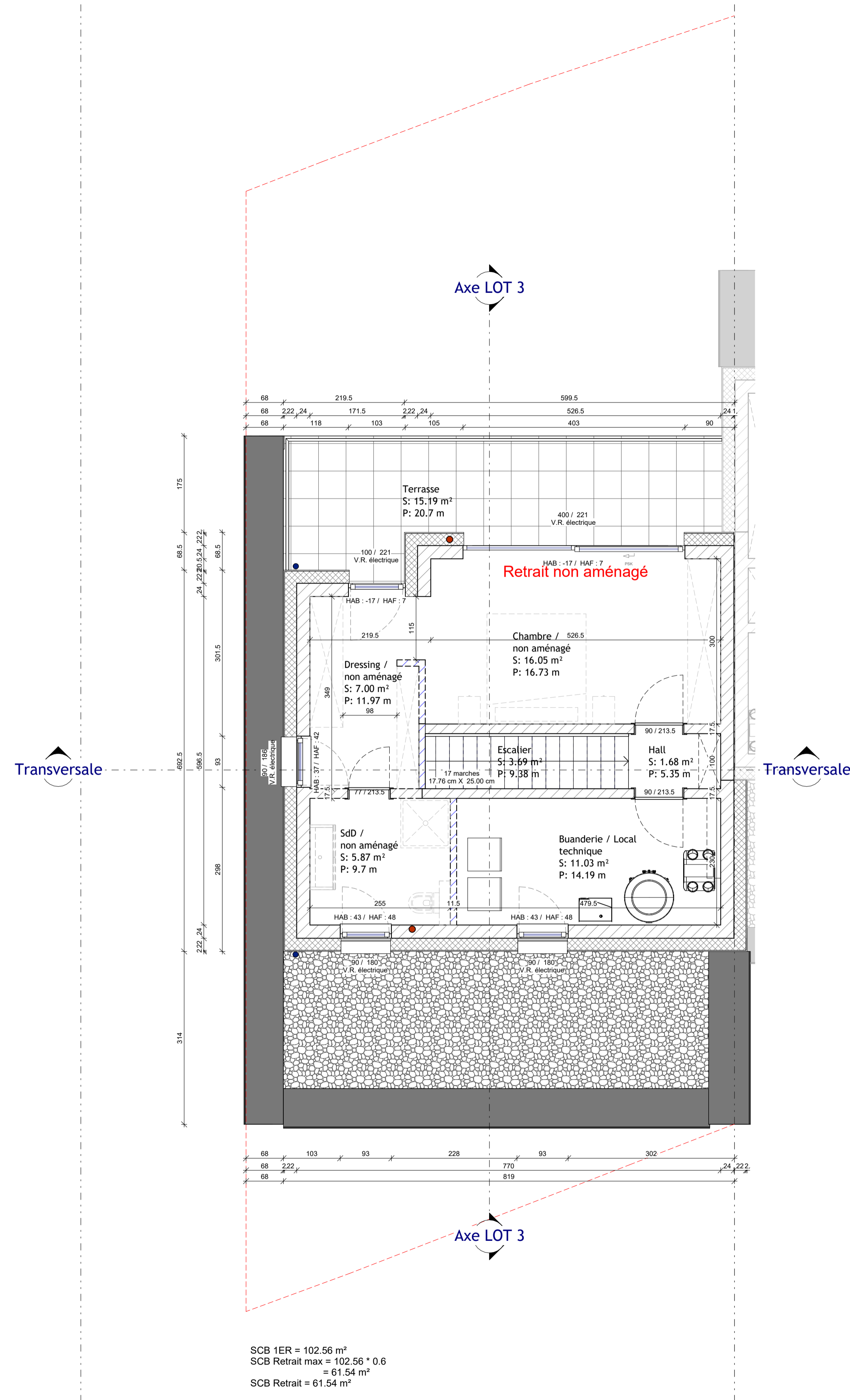
DA001

Etage 1

Feuille: 110

CHACUN DES REVISIONS ANNULE ET REMPLACE LES PLANS PRECEDENTS  
Ce plan ne peut être imprimé à un tiers sans l'autorisation de l'auteur  
Ce plan ne peut être reproduit, même partiellement, sans l'autorisation écrite de l'auteur  
TOUTES LES COPES SONT A CONTROLER PAR L'ENTREPRISE, TOUTE DIFFERENCE EST A SIGNALER SANS DELAI A L'ARCHITECTE  
POUR LES OUVRAGES STATIQUES CONSULTEZ LES PLANS D'INGENIEUR







Ind.	Date:	Modifications:	Dess.	Phase

**Bureau d'Architecture Paul GZELLA sarl**  
 51, Route d'Arlon  
 L-8009 Strassens  
 TEL: 263 00 162  
 FAX:    
 E-MAIL: helix@gzella-architects.lu



**Maître de l'ouvrage:**  
  
**STUGALUX DEVELOPMENT SA**  
 4, Zone Industrielle  
 L-6287 Kehlen

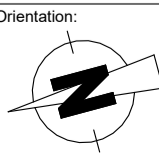
Date: 27.07.2023  
 Dessiné: DB GG  
 Echelle: A3:1/100 A1:1/50

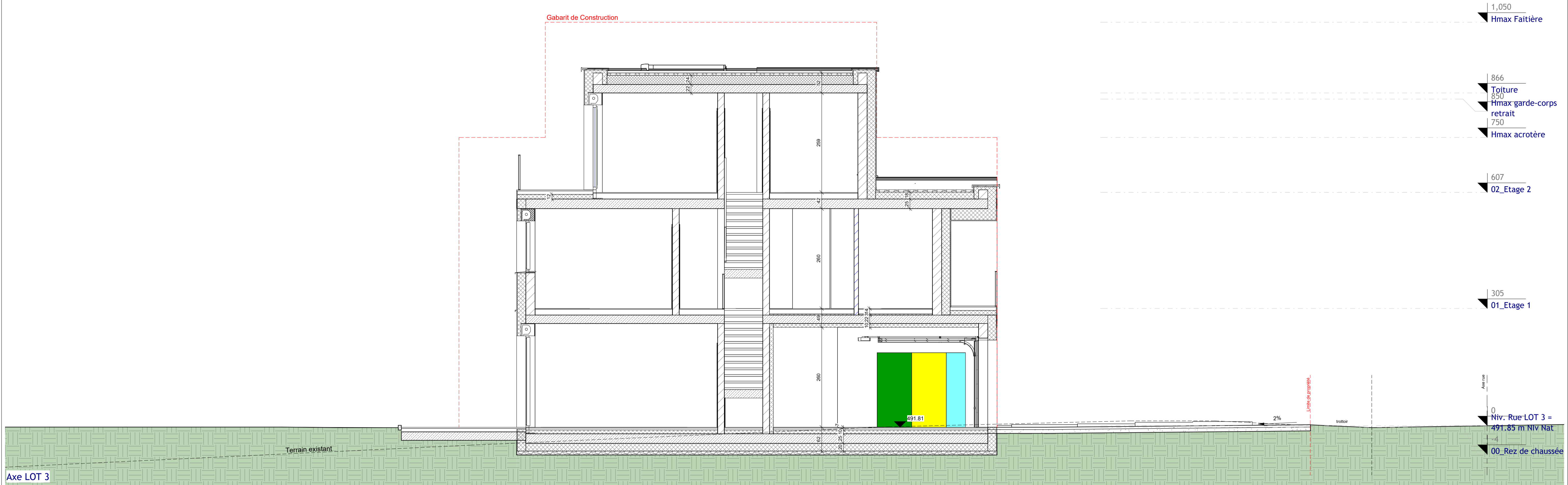
**Projet:**  
**Maison unifamiliale en bande**  
 41, rue Kemel, L-9831  
**CONSTHUM**  
 LOT 3

**Propriétaire:**    
**Architecte:**

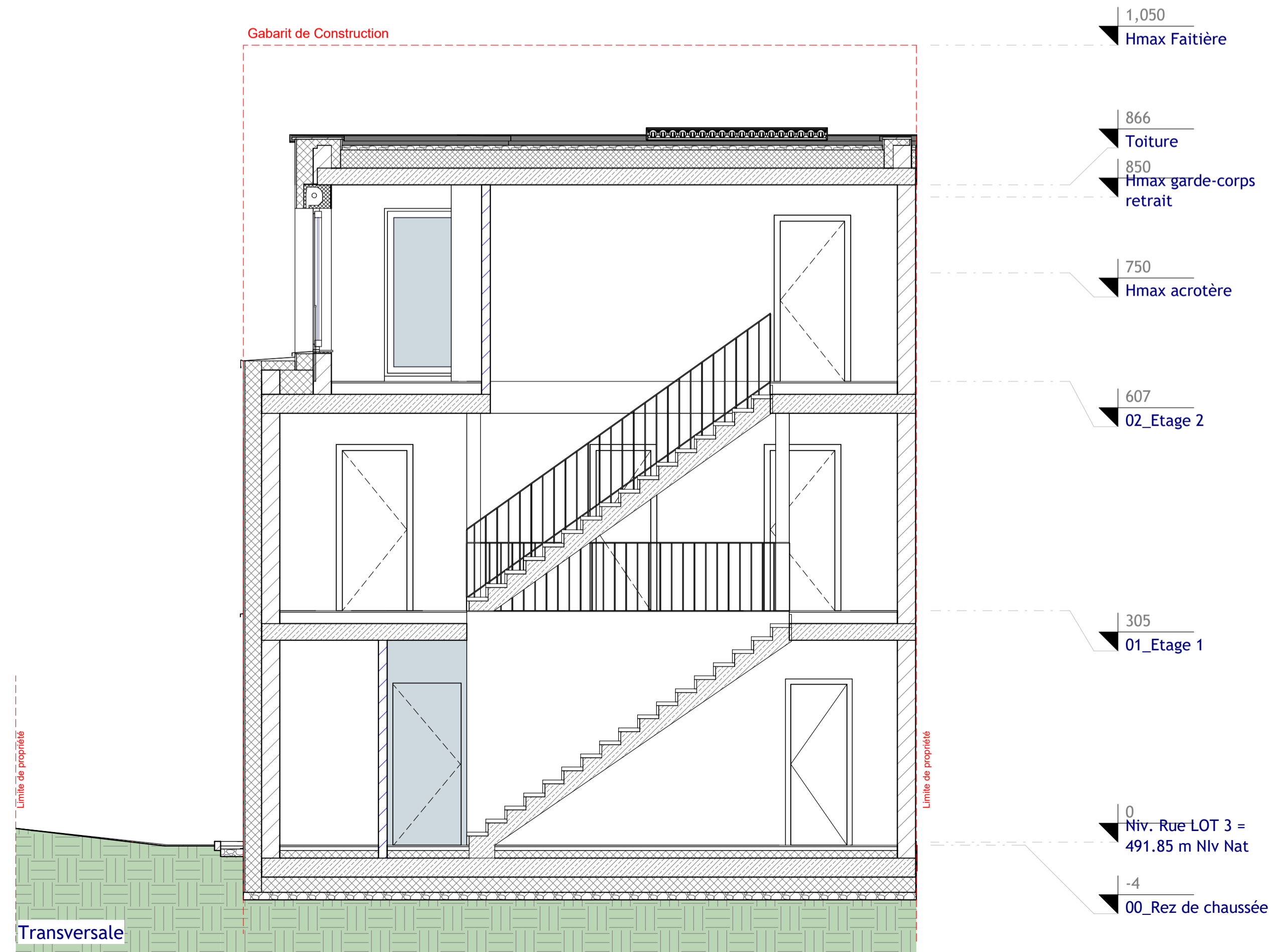
<b>Chantier N°:</b> 114981	<b>DA001</b>
<b>Etage 2</b>	<b>Feuille:</b> 120

CHIQUE REVISION ANNULE ET REMPLACE LES PLANS PRECEDENTS  
 Ce plan ne peut être transmis à un tiers sans l'autorisation de l'auteur  
 Ce plan ne peut être reproduit, même partiellement, sans l'autorisation écrite de l'auteur  
 TOUTES LES COPES SONT A CONTRÔLER PAR L'ENTREPRISE, TOUTE DIFFÉRENCE EST A SIGNALER SANS DÉLAI À L'ARCHITECTE  
 POUR LES OUVRAGES STATIQUES CONSULTER LES PLANS D'INGÉNIEUR



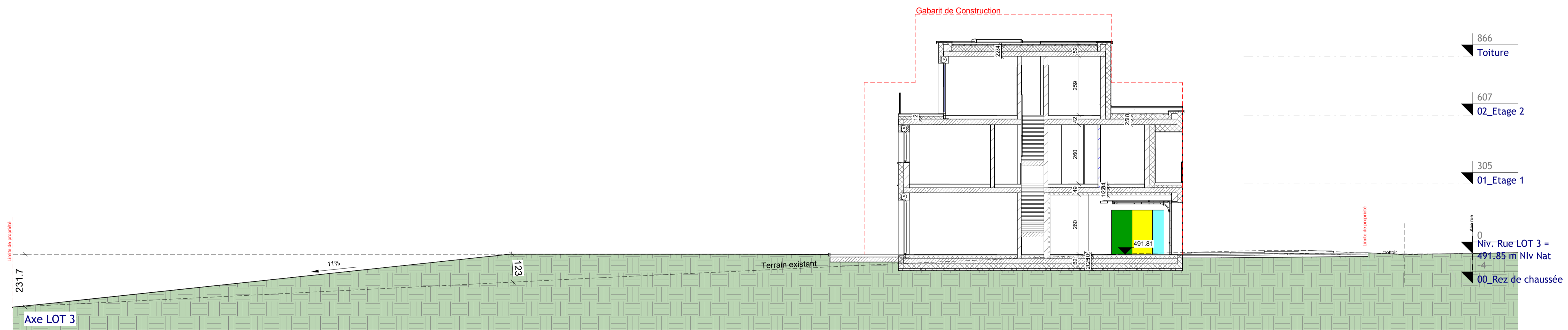


Axe LOT 3



Transversale

Ind.	Date:	Modifications:	Dess.	Phase
<b>Bureau d'Architecture Paul GZELLA sarl</b> 				
51, Route d'Arion L - 8009 Strassen TEL: 263 00 162 FAX: E-MAIL: helko@gzella-architects.lu				
<b>Maître de l'ouvrage:</b>  <b>STUGALUX DEVELOPMENT SA</b> 4, Zone Industrielle L - 6287 Kehlen		Date: 27.07.2023 Dessiné:  DB GG Echelle: A3:1/100 A1:1/50		
<b>Projet:</b> <b>Maison unifamiliale en bande</b> 41, rue Kemel, L-9831 <b>CONSTHUM</b> LOT 3		<b>Propriétaire:</b>  <b>Architecte:</b>		
<b>Chantier N°:</b> 114981		<b>DA001</b>		
<b>Coupes</b>		<b>Feuille:</b>		<b>200</b>
<small>CHACQUE REVISION ANNULE ET REMPLACE LES PLANS PRECEDENTS            Ce plan ne peut être transmis à un tiers sans l'autorisation de l'auteur            Ce plan ne peut être reproduit, même partiellement, sans l'autorisation de l'auteur            (photocopie, décalque ou tout autre procédé) sans l'autorisation écrite de l'auteur.            TOUTES LES COPES SONT A CONTROLER PAR L'ENTREPRISE, TOUTE DIFFERENCE EST A SIGNALER SANS DELAI A L'ARCHITECTE.            POUR LES OUVRAGES STATIQUES CONSULTEZ LES PLANS D'INGENIEURLES</small>				




Ind.	Date:	Modifications:	Dess.	Phase

**Bureau d'Architecture Paul GZELLA sarl**

51, Route d'Arlon  
L - 8009 Strassen

TEL: 263 00 162  
FAX:    
E-MAIL: helix@gzella-architects.lu



**Maitre de l'ouvrage:**

**stugalux**

STUGALUX DEVELOPMENT SA  
4, Zone Industrielle  
L - 6287 Keulen

Date: 27.07.2023

Dessiné: DB GG

Echelle: A3:1/200 A1:1/100

**Projet:**

**Maison unifamiliale en bande**

41, rue Kemel, L-9831  
CONSTHUM

LOT 3

**Propriétaire:**

**Architecte:**

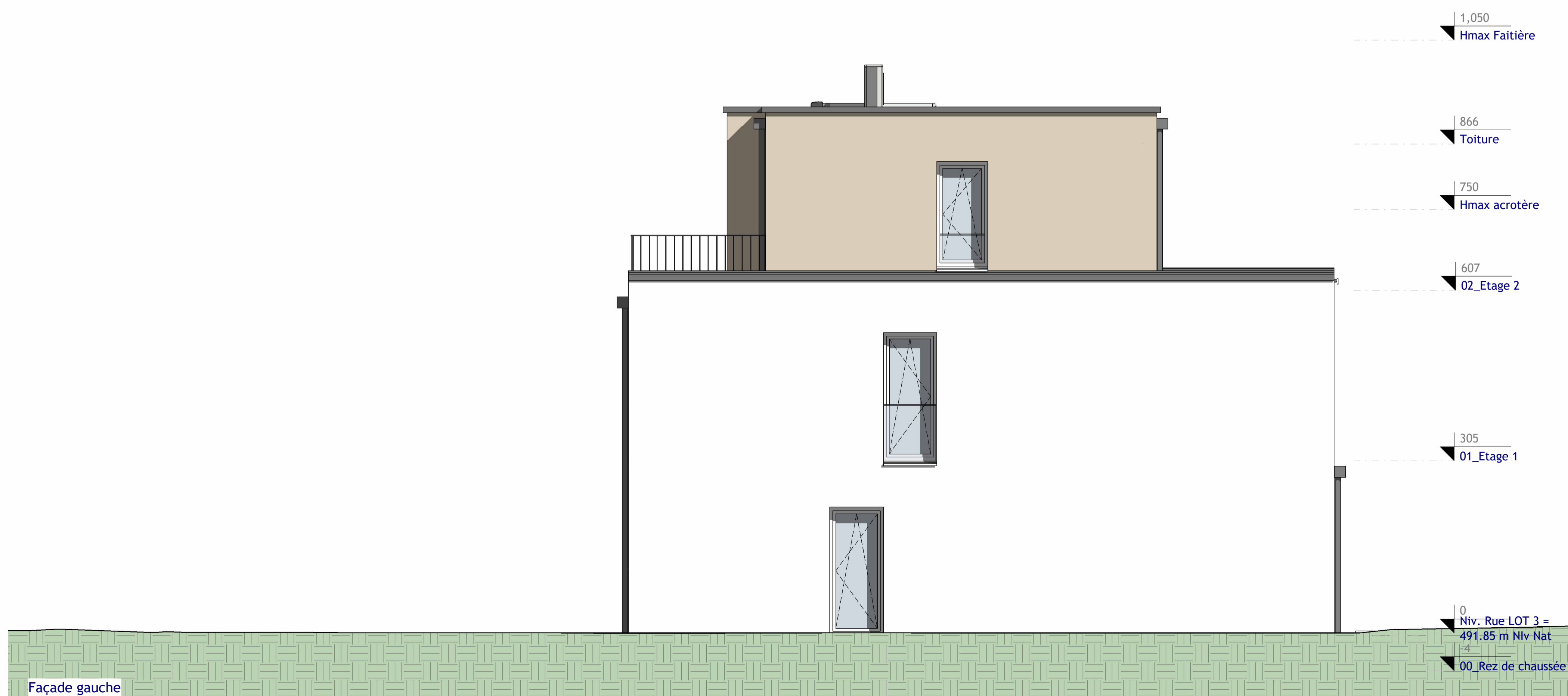
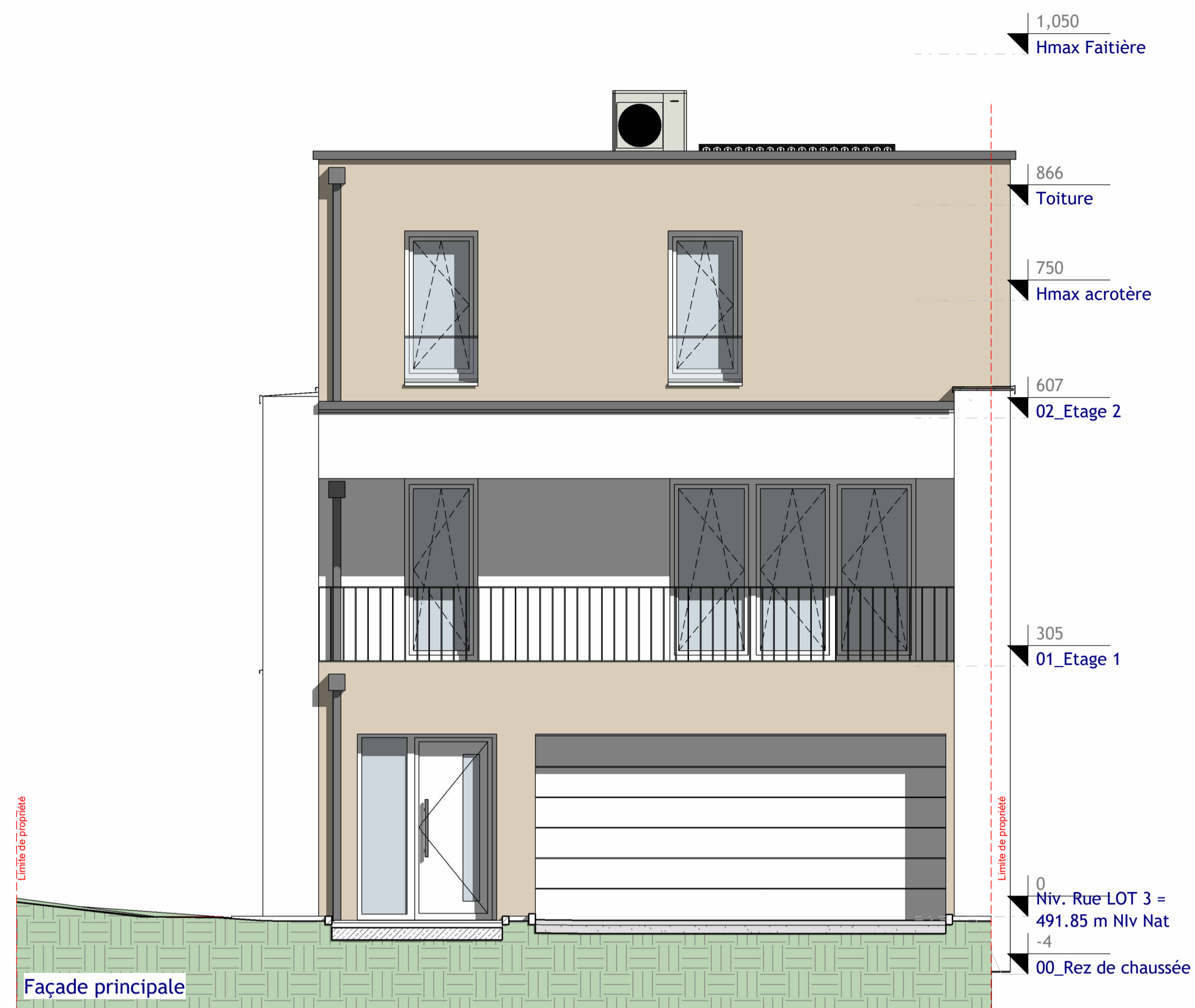
Chantier N°: 114981

DA001

Coupes

Feuille: 210

CHACQUE REVISION ANNULE ET REMPLACE LES PLANS PRECEDENTS  
Ce plan ne peut être transmis à un tiers sans l'autorisation de l'auteur  
Ce plan ne peut être reproduit, même partiellement, sans l'autorisation écrite de l'auteur  
TOUTES LES COPES SONT A CONTROLER PAR L'ENTREPRISE, TOUTE DIFFERENCE EST A SIGNALER SANS DELAI A L'ARCHITECTE  
POUR LES OUVRAGES STATIQUES CONSULTEZ LES PLANS D'INGENIEUR



Ind.	Date:	Modifications:	Dess.	Phase
<b>Bureau d'Architecture Paul GZELLA sarl</b>				
51, Route d'Arion L - 8009 Strassen TEL: 263 00 162 FAX: E-MAIL: helko@gzella-architects.lu				
<b>Maitre de l'ouvrage:</b> <b>stagalux</b> STUGALUX DEVELOPMENT SA 4, Zone Industrielle L - 6287 Kehlen		Date: 27.07.2023 Dessiné: DB GG Echelle: A3:1/100 A1:1/50		
Projet: <b>Maison unifamiliale en bande</b> 41, rue Kemel, L-9831 CONSTHUM LOT 3		Propriétaire: Architecte:		
Chantier N°: 114981		DA001		
Façades		Feuille:		300
<small>CHACUN REVISION ANNULE ET REMPLACE LES PLANS PRECEDENTS Ce plan ne peut être transmis à un tiers sans l'autorisation de l'auteur. Ce plan ne peut être reproduit, ni en tout ou en partie, sans l'autorisation écrite de l'auteur. TOUTES LES COPES SONT A CONTROLER PAR L'ENTREPRENEUR, TOUTE DIFFERENCE EST A SIGNALER SANS DELAI A L'ARCHITECTE. POUR LES OUVRAGES STATIQUES CONSULTEZ LES PLANS D'INGENIEUR.</small>				